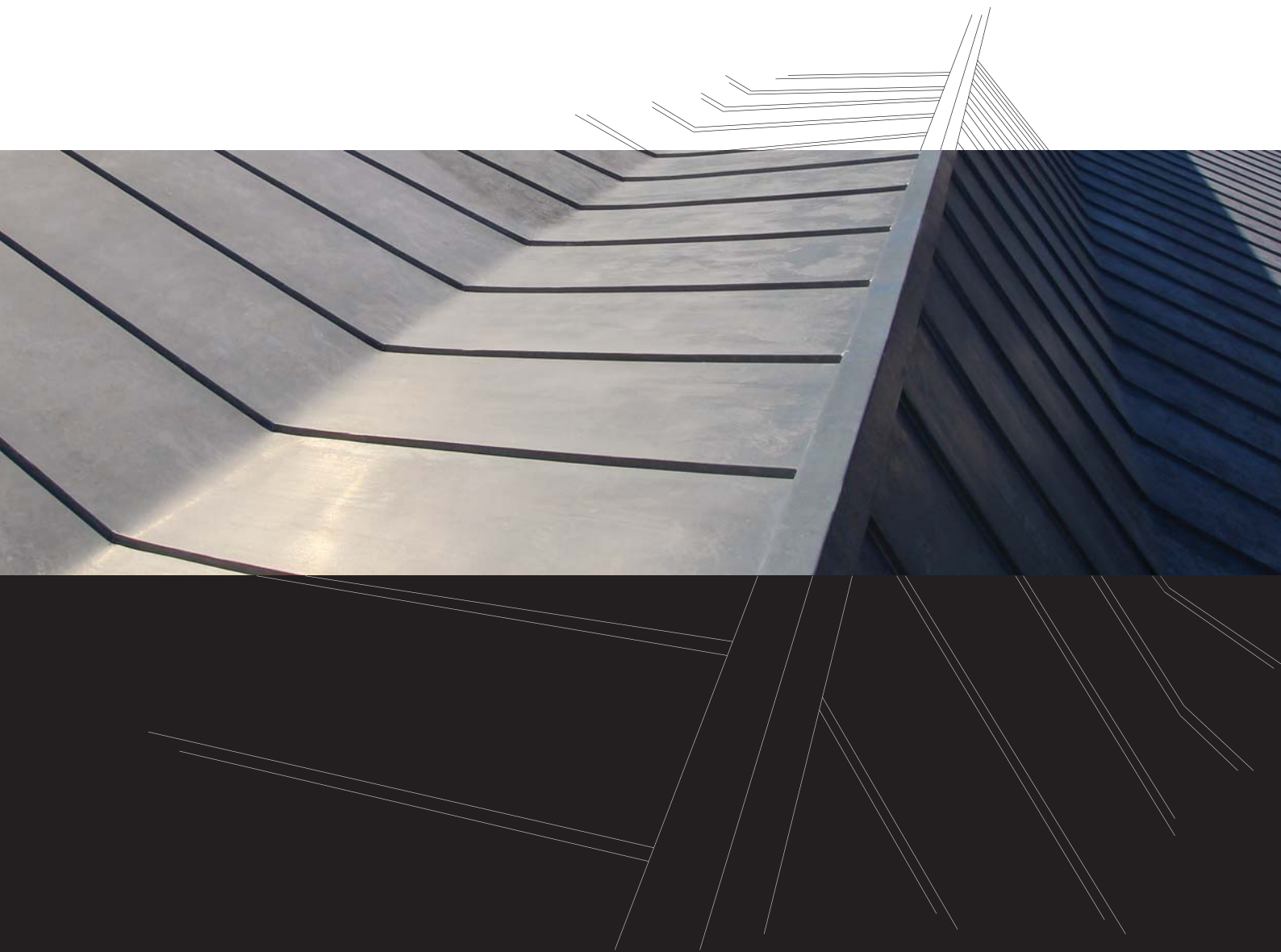


COBZINC
Revestimentos Metálicos, Lda.



**ESPECIALISTAS EM
COBERTURAS DE ZINCO**

a empresa

A **Cobzinc** é uma empresa especializada em revestimentos metálicos, assentando o seu negócio no revestimento de coberturas e fachadas em zinco.

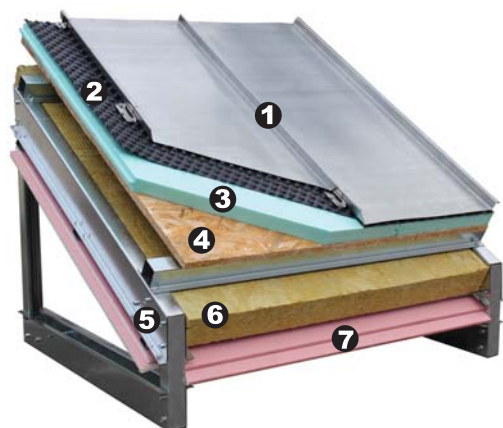
Conta com a mais actual linha de máquinas de produção, (desbobinadoras, quinadeiras, guilhotinas, perfiladoras, encurvadoras, etc.), permitindo a execução de variadas peças e formas em junta agrafada, junta germânica, camarinha, junta oculta e sistema de escamas.

A **Cobzinc** possui máquinas e equipamentos transportáveis para o local das obras, dentro do espírito europeu dos "roofers": **fazer no local soluções à medida.**



parcerias

Em parceria com a **SERVISTEEL, Soluções Técnicas e Engenharia, Lda.**, a **COBZINC** desenvolveu um sistema de coberturas com a utilização da estrutura em aço leve, camadas de impermeabilização e ventilação e por fim o revestimento em zinco.



LightCob® FUTURA

Cobertura inclinada com revestimento final em Zinco. Actualmente é solução em coberturas de edifícios contemporâneos e também em reabilitação de trapeiras e mansardas.

COMPONENTES:

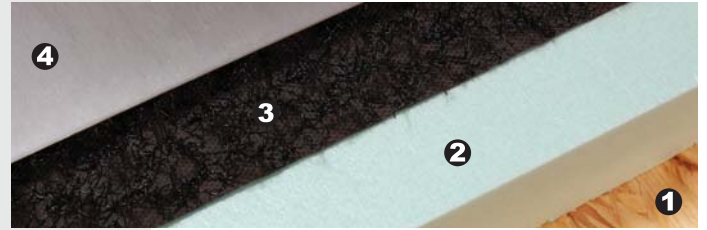
- 1 - Revestimento - Zinco / Cobre;
- 2 - Ventilação - Lâmina Drenante;
- 3 - Isolamento Térmico - XPS;
- 4 - Suporte - Painel OSB
- 5 - Estrutura Metálica Ligeira;
- 6 - Painel de Lã de Rocha;
- 7 - Placas de Gesso Cartonado;



sistema construtivo

A Cobzinc apresenta o sistema construtivo mais utilizado nas suas obras, ventilado com lâmina drenante.

- 1 - Base - Placa OSB III;
- 2 - Isolamento Térmico - XPS;
- 3 - Ventilação/Barreira pára vapor - Lâmina Drenante;
- 4 - Revestimento final em Zinco / Cobre;



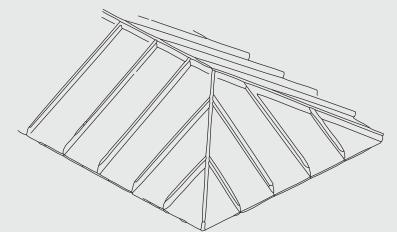
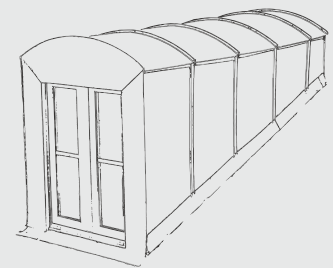
Base (1): normalmente constituída por placas de OSB ou contraplacado marítimo, assenta directamente sobre a estrutura servindo de suporte às restantes camadas;

Isolamento Térmico (2): obrigatório com características e espessura de forma a cumprir o Caderno de Encargos;

Lâmina drenante de ventilação (3): permite a ventilação da face inferior da chapa de zinco, a drenagem de condensações que possam ocorrer e atenuação acústica.

Revestimento Final (4): será definido pelo Caderno de Encargos (material, espessura, coloração/patine e tipo de junta).

trapeiras



coberturas





COBZINC, Lda.

Rua da Galega, Armazém B2, Montemuro, 2665-410, St.º Estevão das Galés, Mafra

Tel. 219 855 021 / Fax. 219 944 427

✉ E-mail: cobzinc@cobzinc.pt

🖱 www.cobzinc.pt

☎ **219 855 021**

