

Gesso Laminado | Yeso Laminado | Drywall



**A sua obra
merece
o melhor**

www.gyptec.eu



A sua obra merece o melhor

EUROGYPSUM
THE VOICE OF THE EUROPEAN GYPSUM INDUSTRY

DESCUBRA MAIS



www.eurogypsum.org

Gyptec membro da Eurogypsum

A associação europeia dos fabricantes de produtos à base de gesso, Eurogypsum, tem como objectivo assegurar o crescimento sustentável do mercado, contribuindo para a qualidade da construção e sustentabilidade ambiental.

Os membros desta associação europeia distinguem-se pelo uso de produtos 100% recicláveis e pelo desenvolvimento de soluções de maior valor acrescentado.



Boas práticas

- Uso de FGD
- Utilização de transportes marítimos ou ferroviários
- Recolha seletiva de restos de placa
- Fabrico de produtos com maior valor acrescentado: térmico, acústico e fogo
- Preocupação com a segurança no manuseamento (etiquetagem, manual de normas)

Aposta na Sustentabilidade

A Gyptec Ibérica contribui ativamente para o desenvolvimento sustentável através da procura e utilização de práticas e tecnologias ecoeficientes, conciliando o seu crescimento com a proteção do ambiente.

A empresa procura a todos os níveis a sustentabilidade, quer económica, ambiental ou social. Com a utilização de matérias primas como o papel reciclado e gesso FGD, subproduto das centrais termoelétricas portuguesas, a Gyptec Ibérica evita a exploração mineral de gesso, contribuindo para a preservação dos recursos naturais.

Gyptec

A Gyptec Ibérica de capital nacional e inserida no Grupo Preceram, dedica-se à produção de placas de gesso laminado, através de métodos não poluentes e ambientalmente sustentáveis desde 2009.

Com uma capacidade instalada de 15.000.000 m²/ano de placas de gesso, a Gyptec recorre ao amplo conhecimento do mercado da construção, reunido pelo Grupo Preceram e à melhor tecnologia internacional, adaptando-a à realidade do mercado português.



Certificações

A Gyptec Ibérica é certificada pela AENOR e pela IQNet, segundo a Norma UNE-EN ISO 9001:2008, para a produção de placas de gesso laminado, placas compostas com isolamento térmico e acústico e comercialização de materiais auxiliares.



O Parque Industrial e Empresarial da Figueira da Foz, onde se situa a Gyptec, está integrado no mais completo nó de distribuição de tráfego da região centro, em que as redes marítima, ferroviária e rodoviária estão interligadas entre si.



João Cunha, Takargo

O método de transporte em regime intermodal, linha férrea mais rodoviária contribui para a sustentabilidade do setor e foi reconhecido como “Caso de Excelência de Boas Práticas Ambientais”.



Utiliza como matérias primas: papel reciclado e gesso FGD (termoelétricas de Sines e Pego).



A Gyptec promove a recolha seletiva de restos de placa, reciclando e reintegrando na produção.

A sua obra merece o melhor

Qualidade comprovada

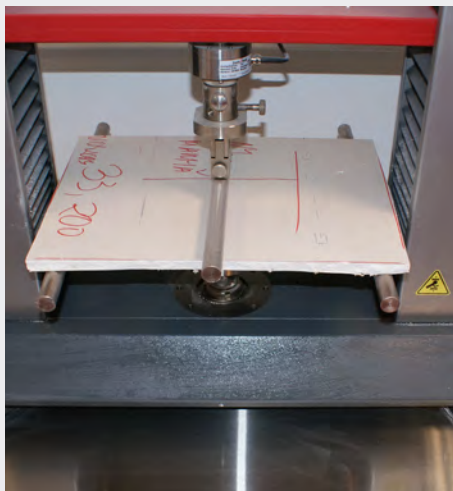
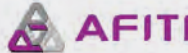
A Gyptec Ibérica tem como principal objetivo responder às necessidades dos seus clientes, assegurando a melhor prestação de serviços e fabricação de produtos com a maior qualidade.

Todos os produtos com a marca ou nome Gyptec garantem qualidade e perfeição técnica nas diversas aplicações a que se destinam, sendo periodicamente submetidos a rigorosos testes e ensaios. Assim, a Gyptec consegue disponibilizar ao mercado soluções que oferecem benefícios em termos de segurança e conforto. Através da inovação permanente e da melhoria contínua nos produtos e nos métodos de produção, a empresa permanece fiel à sua visão de conseguir ser uma marca e nome de referência neste mercado.



Parcerias

A Gyptec Ibérica orgulha-se de fazer parceria com vários institutos de desenvolvimento tecnológico a nível internacional.



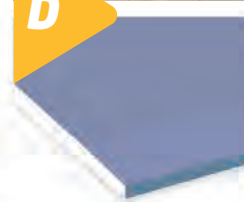
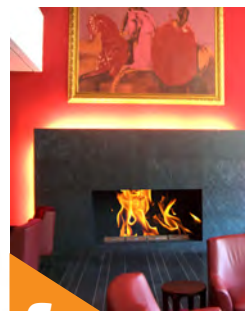
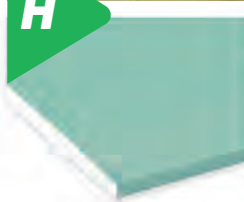
A AENOR, Associação Espanhola de Normalização e Certificações, certifica que as placas de gesso laminado da Gyptec Ibérica estão em conformidade com a norma UNE-EN 520:2005+A1 e o RP 35.09 da Aenor (Regulamento particular da marca Aenor para Placas de gesso laminado). Todos os produtos cumprem as exigências das normas aplicáveis para efeitos de marcação CE.

Segurança, armazenamento e manuseamento

A prevenção de riscos e a segurança de pessoas, instalações e equipamentos, constituem uma preocupação constante, no desenvolvimento das atividades da Gyptec Ibérica. Disponibiliza-se informação sobre as regras de armazenamento e manuseamento do material fornecido pela Gyptec Ibérica.



Placas



Standard

Todo o tipo de obra seca em interiores, tais como: paredes divisórias, revestimento de alvenarias, tetos falsos, sancas de iluminação e outros elementos de decoração.

Placa A - EN 520

Largura (mm)
1200

Espessura (mm)
9,5 / 12,5 / 15 / 18

Comprimento (mm)
2000 - 3000

Hidrófuga

Adequada para zonas húmidas: tais como para cozinhas e casas de banho. Pode ser revestida com azulejos ou similar.

Placa H1 - EN 520

Largura (mm)
1200

Espessura (mm)
12,5 / 15

Comprimento (mm)
2000 - 3000

Anti-fogo

Reforçada com fibra de vidro, adequada para zonas que precisem de alta resistência ao fogo, todo o tipo de obra seca em interiores.

Placa DF - EN 520

Largura (mm)
1200

Espessura (mm)
12,5 / 15

Comprimento (mm)
2000 - 3000

Alta dureza

Adequada para zonas em que seja necessária maior resistência ao impacto, tais como escolas, hospitais e pavilhões.

Placa D - EN 520

Largura (mm)
1200

Espessura (mm)
12,5 / 15

Comprimento (mm)
2000 - 3000

Placas de Gesso Laminado

As placas de gesso laminado, também conhecidas como placas de gesso cartonado, são um produto cada vez mais utilizado na construção de divisórias interiores e no revestimento e isolamento de paredes e tetos.

DESCUBRA MAIS

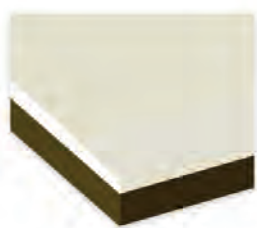
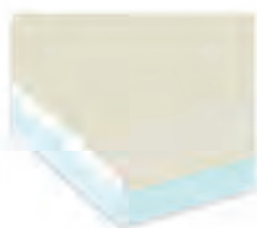


www.gyptec.eu/placas.php

Resistente e Seguro

São um material incombustível, resistente ao fogo ao impacto e livre de substâncias nocivas. A sua utilização contribui para criar uma atmosfera saudável e maior conforto térmico e acústico no interior dos edifícios. Possibilita todo o tipo de acabamentos refletindo-se numa finalização perfeita sem fissuras ou deformações.

Placas compostas



EPS

Placa de gesso com isolamento incorporado em poliestireno expandido. Solução económica para isolamento térmico de paredes.

Largura (mm)
1200

Espessura (mm)
29,5 / 32,5 / 39,5 /
42,5 / 49,5 / 52,5 /
69,5 / 72,5

Comprimento (mm)
2500 / 2600

XPS

Placa composta por placa de gesso laminado e isolamento em poliestireno extrudido. Solução com maior densidade e eficiência térmica.

Largura (mm)
1200

Espessura (mm)
29,5 / 32,5 / 39,5 /
42,5 / 49,5 / 52,5

Comprimento (mm)
2500 / 2600

Cortiça

Placa constituída por gesso laminado e isolamento em aglomerado de cortiça expandida (ICB). Produto com alto desempenho térmico e acústico, ideal para a construção sustentável.

Largura (mm)
1200

Espessura (mm)
49,5 / 52,5 / 69,5 / 72,5

Comprimento (mm)
2000 / 2400

Radiante

Um inovador sistema de aquecimento central utilizando painéis radiantes integrados na placa de gesso.

Largura (mm)
1200

Espessura (mm)
13,2 / 15,7

Comprimento (mm)
2600 / 3000

Eficiente e Económico

Na construção ou reabilitação de edifícios é fundamental para uma boa eficiência energética a adoção das soluções mais adequadas. Para além da economia em mão de obra, a aplicação de placas Gyptec de valor acrescentado, reduz de forma significativa as necessidades energéticas de aquecimento e arrefecimento dos edifícios, reduzindo consumos e custos de energia consequentes.

DESCUBRA MAIS

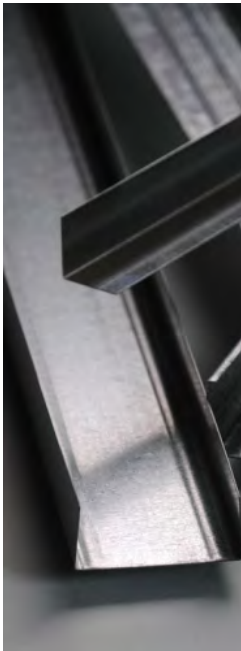


[www.gyptec.eu/
placas_compostas.php](http://www.gyptec.eu/placas_compostas.php)

Eficaz e Versátil

Permite alterar a modulação interior dos edifícios adequando-os a uma arquitetura moderna. O sistema de construção a seco é um método rápido, limpo, económico e ambientalmente sustentável para modernizar os edifícios. As placas de gesso laminado Gyptec são certificadas e reconhecidas internacionalmente pela sua excelente qualidade. São a solução ideal para construção nova e para reabilitação.

Perfis e acessórios



DESCUBRA MAIS



www.gypotec.eu/perfil.php

Disponibilizamos uma ampla gama de perfis e acessórios metálicos para a construção a seco.



Massas



Massa para juntas GR2, GR4 e GS24

Tratamento das juntas entre placas de gesso laminado, colagem de bandas e camadas de acabamento. Produtos de secagem rápida ou normal. Todo o tipo de obra seca em interiores, tais como: paredes divisórias, revestimento de alvenarias, tetos falsos, sancas de iluminação e outros elementos de decoração. Apta para ambientes húmidos.

Cola adesiva GA

Colagem de placas de gesso laminado, enchimento de juntas e pequenas imperfeições. Produto de secagem rápida.

DESCUBRA MAIS

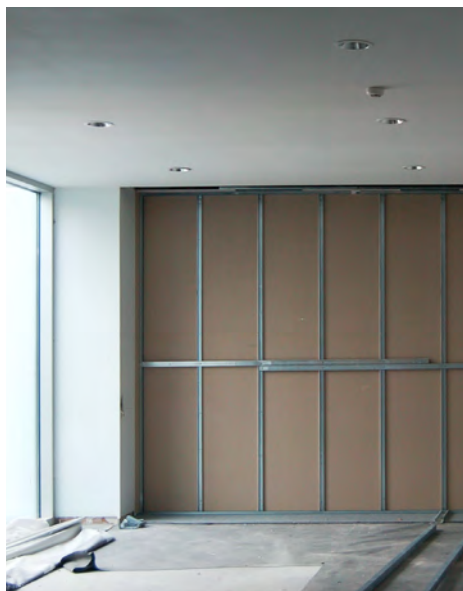


www.gypotec.eu/massas.php

Paredes

Os sistemas de paredes interiores Gyptec são constituídos por placas de gesso laminado aparafusadas a perfis de aço. De acordo com a espessura final prevista e as características de isolamento pretendidas é escolhido o tipo de sistema a utilizar: simples, com maior resistência ao fogo, com ou sem isolamento.

Em zonas de maior exigência são utilizados sistemas mais complexos com estrutura reforçada e dupla ou tripla placa.



Vantagens

Rapidez de execução.
Facilidade na instalação de condutas.
Permite qualquer tipo de acabamento.
Aumenta o conforto térmico e acústico.

DESCUBRA MAIS



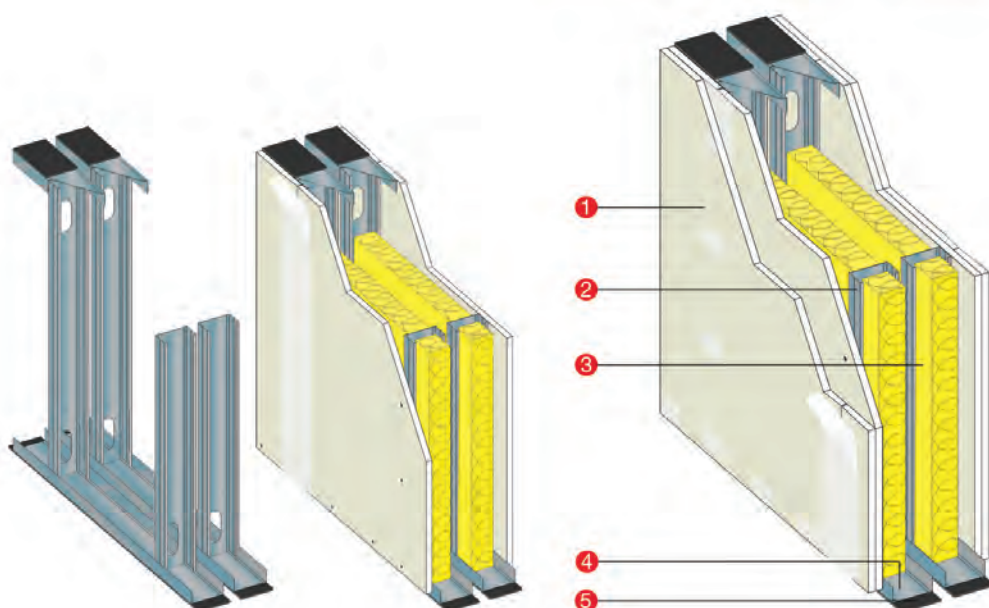
www.gyptec.eu/p_interiores.php

Aplicação

Revista as raiais com banda acústica e fixe-as ao pavimento e ao teto. Certifique-se que estão alinhadas. Proceda de igual modo com os montantes laterais. Encaixe os montantes intermédios com o afastamento recomendado (400 ou 600 mm). Fixe as placas num dos lados da parede com parafusos PM e coloque o isolamento. Aparafuse as placas do lado oposto. Caso seja uma solução de dupla placa, fixe-as com junta desencontrada.

Legenda

- 1 Placa BA13
- 2 Montante 70
- 3 Lã mineral
- 4 Raia 70
- 5 Banda acústica





Construção a seco

O sistema de construção a seco é um método rápido, limpo, económico e ambientalmente sustentável para modernizar os edifícios.

A utilização do gesso laminado permite criar uma atmosfera saudável alterando a modulação interior dos edifícios adequando-os a uma arquitetura moderna, e ao mesmo tempo, assegurar maior conforto térmico e acústico.



Ensaio acústico e fogo

O comportamento acústico e resistência ao fogo das soluções Gyptec são regularmente ensaiados em laboratórios certificados.

Sabia que pode melhorar a eficiência energética de um edifício?

As placas de gesso Gyptec permitem-lhe reabilitar e modernizar um edifício contribuindo para a redução do consumo de energia, e melhoria dos níveis de conforto.

Os sistemas de construção a seco Gyptec são resistentes ao fogo, ao impacto e apresentam excelentes capacidades de isolamento térmico e acústico.

Sabia que pode colar azulejos sobre as placas Gyptec?

As placas de gesso Gyptec podem receber diversos tipos de acabamentos, tais como pintura, papel de parede e azulejos. Em zonas húmidas aconselha-se a utilização da Placa Hidrófuga.

E pode pendurar objetos nas placas Gyptec?

Para fixar objetos até 15 kg nas placas Gyptec basta usar uma bucha adequada para o efeito. Objetos mais pesados, tais como um armário, podem ser fixados diretamente nos perfis metálicos que são facilmente detetáveis com um íman.

Revestimentos

O revestimento, pelo interior, das paredes exteriores é uma das formas mais práticas e eficientes de recuperar edifícios existentes ou como solução de raiz em projetos novos. O sistema recomendado depende das condições da parede e do isolamento pretendido. As placas Gyptec (simples ou com isolamento) podem ser coladas diretamente com cola GA, ou aplicadas com estrutura metálica auxiliar.



Vantagens

Aumenta o conforto interior.
Contribui para a poupança de energia.
Mantém o acabamento perfeito sem fissuras ou humidades.
Versatilidade de aplicação.
Ideal para superfícies irregulares.

DESCUBRA MAIS



www.gyptec.eu/r_alvenaria.php

Aplicação direta

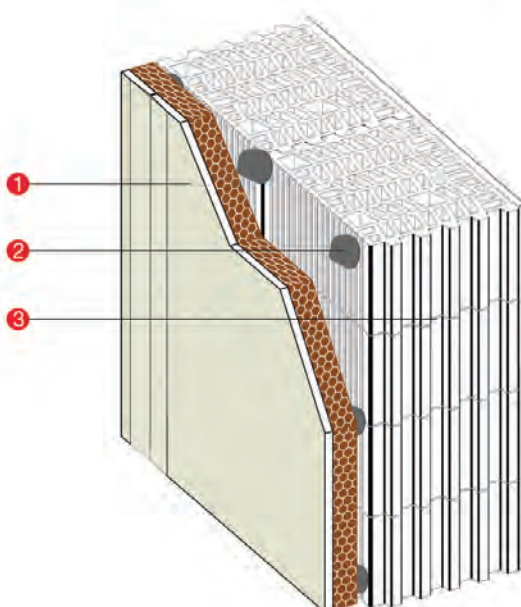
Aplicação

Aplique os pontos de cola afastados 40 cm, reforçando no perímetro de cada placa. A cola pode ser aplicada na placa ou diretamente na parede.

Fixe a placa na parede afastando-a 1 cm do pavimento utilizando calços, para garantir que não haja contacto com humidades. Depois do assentamento, pressione os painéis para garantir uma boa aderência ao suporte, verificando se a superfície está plana e desempenada com uma régua. Retire os calços após a secagem.

Legenda

- 1 Placa Composta ICB
- 2 Cola adesiva GA
- 3 Tijolo Térmico 24



Cola adesiva GA

Fornecida em sacos de 25 kg.
Tempo de utilização aproximadamente 1h50.
Dependendo das condições do suporte, o consumo de cola varia entre os 2,5 e os 5 kg/m².



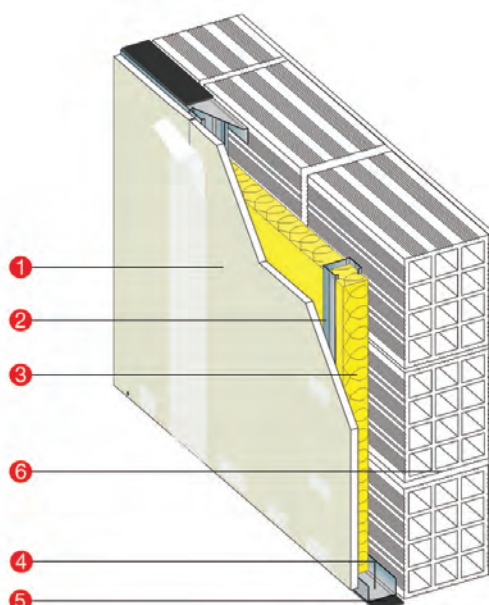
Aplicação com perfis

Aplicação

Pode ser utilizada uma estrutura auxiliar fixa à parede ou autoportante - caso do exemplo ao lado. Siga as instruções da aplicação das paredes divisórias na página 06.

Legenda

- 1 Placa BA15
- 2 Montante 48
- 3 Lã mineral
- 4 Raia 48
- 5 Banda acústica
- 6 Tijolo 15



Vantagens

Facilidade na instalação de condutas.
 Melhor suporte mecânico.
 Maior fixação em paredes degradadas.

DESCUBRA MAIS



www.gyptec.eu/r_alvenaria.php

Tetos

Os revestimentos de tetos, conhecidos por tetos falsos, utilizam-se cada vez mais em todos os tipos de obra, nova ou de reabilitação. São de fácil aplicação, simplificam a execução das instalações elétricas e de climatização e têm uma mais valia estética.

De acordo com o projeto e o isolamento pretendido podemos utilizar: placas suspensas simples, com isolamento colado ao teto ou com isolamento interposto.



Vantagens

Rapidez de aplicação com obra limpa e seca.
Aumenta o isolamento térmico e acústico.
Resistente ao fogo.
Superfície lisa sem juntas aparentes.

DESCUBRA MAIS



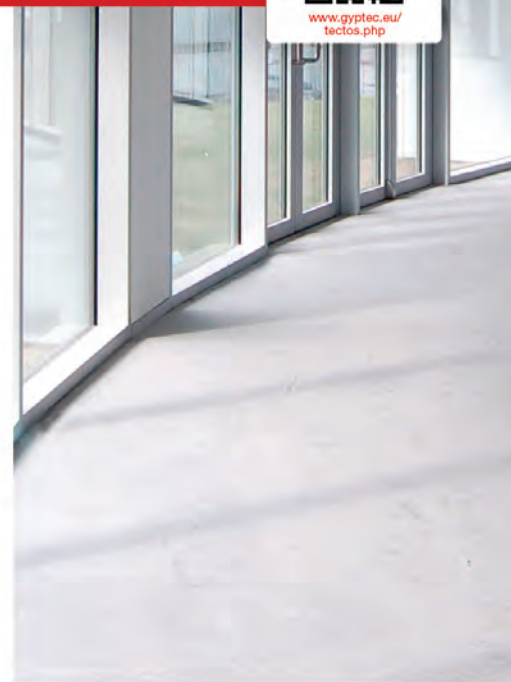
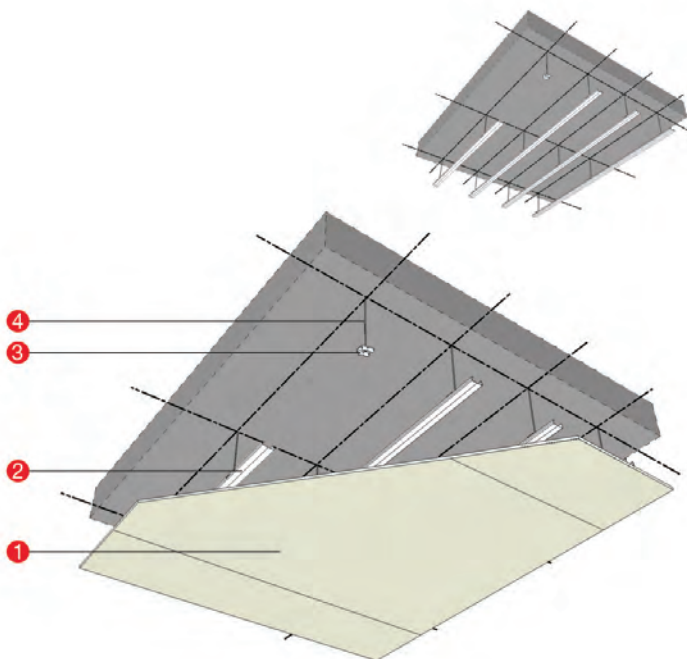
www.gypotec.eu/tectos.php

Aplicação

Marque a posição final nas paredes laterais com um perfil de remate (cantoneira ou alheta). Fixe e nivele o perfil teto utilizando por exemplo pivots de varão roscado. Existem outras formas de fixação dependendo do suporte. Aplique as placas com junta desencontrada.

Legenda

- 1 Placa BA13
- 2 Perfil teto
- 3 Pivot
- 4 Varão M6





Vantagens

Elevada absorção acústica.
Montagem simples e rápida
bordo a bordo.
Painéis de bordos retos
facilitam o alinhamento.
Sem necessidade de
bandas.

Placa perfurada Gyptec Vogl

Composta por uma placa de gesso perfurada e um véu acústico negro, na face posterior, que absorve as altas frequências e impede a queda de poeiras, a placa perfurada Gyptec Vogl é fornecida pronta a aplicar.

Há 12 combinações diferentes de perfuração e desenho, que permitem a conceção de tetos planos e curvos, com total liberdade de desenho.



DESCUBRA MAIS

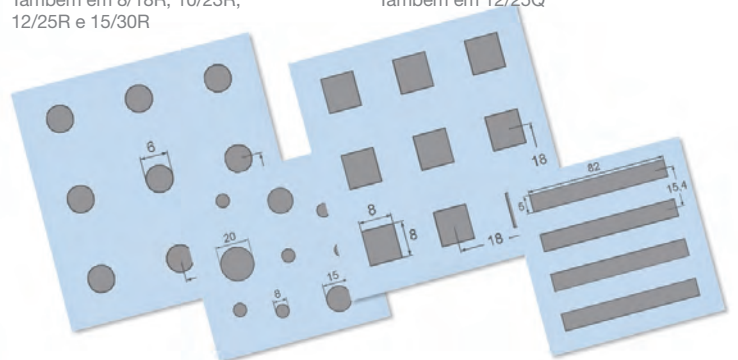


www.gyptec.eu/perfurada.php

Tetos de elevada prestação acústica sem juntas aparentes

Gyptec Vogl 6/18R
Também em 8/18R, 10/23R,
12/25R e 15/30R

Gyptec Vogl 8/18Q
Também em 12/25Q



Gyptec Vogl 8/12/50R
Também em 12/20/66R,
12/20/35R e 8/15/20R

Gyptec Vogl 5/82/15.4SL

A sua obra merece o melhor

Obras

DESCUBRA MAIS



www.gyptec.eu/obras.php



Novo Hospital de Amarante
Amarante, Portugal



Hospital de Torrejón
Madrid, Espanha



Uma Casa Portuguesa
Coimbra, Portugal



Hotel Sana Royal Falésia
Albufeira, Portugal



Novo Hospital de Braga
Braga, Portugal



Meliá Braga Hotel & Spa
Braga, Portugal



Laboratório Intern. Ibérico de Nanotecnologia
Vila Nova Famalicão, Portugal



Centro Comercial Marineda Plaza
Corunha, Espanha



Hospital 12 de Octubre
Madrid, Espanha



Palácio de Congressos El Miradero
Toledo, Espanha

Para mais informações

www.gyptec.eu

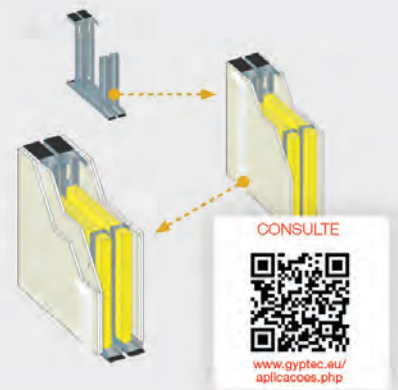
Mais que um website, uma ferramenta de trabalho

A Gyptec Ibérica disponibiliza online uma grande quantidade de informações acerca dos seus produtos, tais como fichas técnicas, dimensões, comportamentos térmicos e acústicos, certificações, ensaios e formas de aplicação. Pode ainda consultar os catálogos Gyptec, tabelas de preços e distribuidores por zonas.



Ferramenta online

A novidade mais recente é a inclusão online, de um software para cálculo em tempo real de sistemas construtivos Gyptec.



Distribuidores

Fique a conhecer o distribuidor da sua zona, mais perto de si.



Grupo Preceram

Para mais informações acerca do Grupo ou para discutir qualquer projeto, entre em contacto com a nossa equipa de especialistas.

Soluções
para Construção



YouTube /GrupoPreceram



f /fas.GrupoPreceram



t /GrupoPreceram

Distribuição

Dispomos de uma completa e versátil frota de distribuição, cobrindo toda a Península Ibérica.

Contacte-nos.



Gypotec IBÉRICA - Gessos Técnicos, S.A.
Parque Ind. e Emp. da Figueira da Foz
Lote 3 - S. Pedro
3090-380 Figueira da Foz
Portugal

T (+351) 233 403 050
F (+351) 233 430 126
geral@gypotec.eu
www.gypotec.eu

